

BULLETIN D'INFORMATION n°192 DES RIVERAINS DE L'AEROPORT NICE CÔTE D'AZUR

JUIN 2019



INFORMATIONS DIVERSES / SITUATIONS PARTICULIERES

Vols de nuit :

	<i>Programmés</i>	<i>Retardés</i>	<i>Privés</i>	<i>Charters</i>	<i>Postale</i>	<i>Militaire</i>	<i>Sanitaire</i>
Arrivées	17	58	62	0	0	0	5
Départs	14	49	34	0	0	0	5

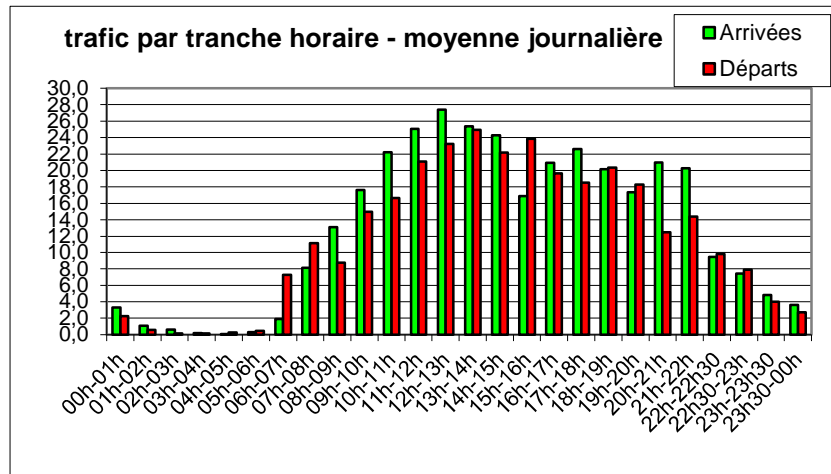
Utilisation des pistes et des procédures :

Fermeture de la piste NORD, les nuits du 04 au 05 juin et du 01 au 05 juillet (atterrissages et décollages en piste Sud)

Fermeture de la piste SUD, les nuits du 17 au 19 juin et du 26 au 28 juin (décollages et atterrissages en piste Nord)

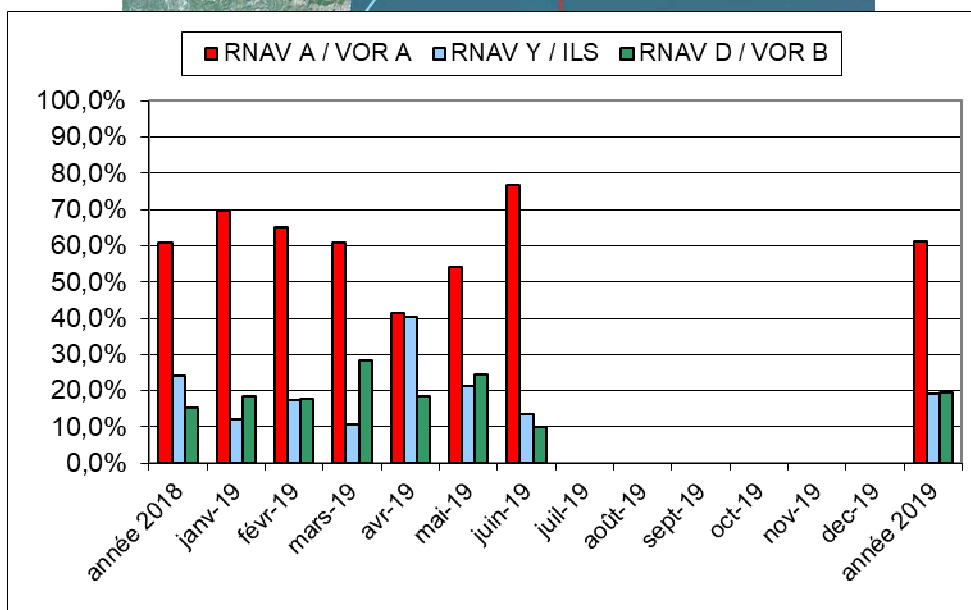
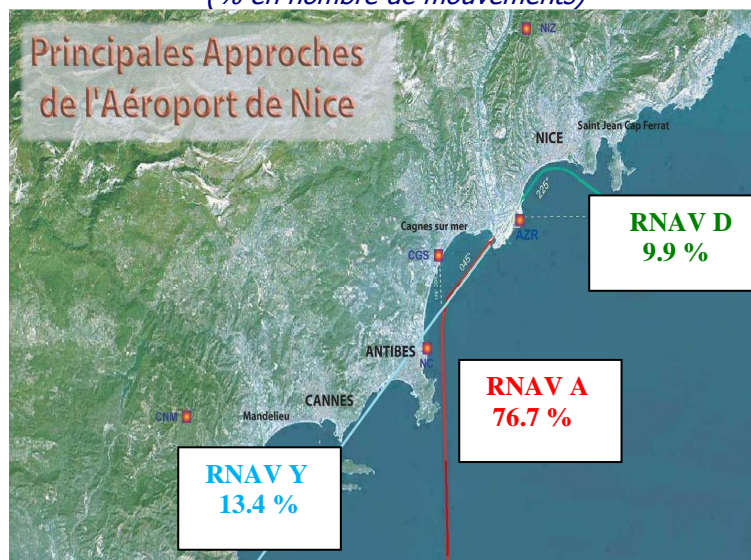
STATISTIQUES TRAFIC

(en nombre de mouvements)

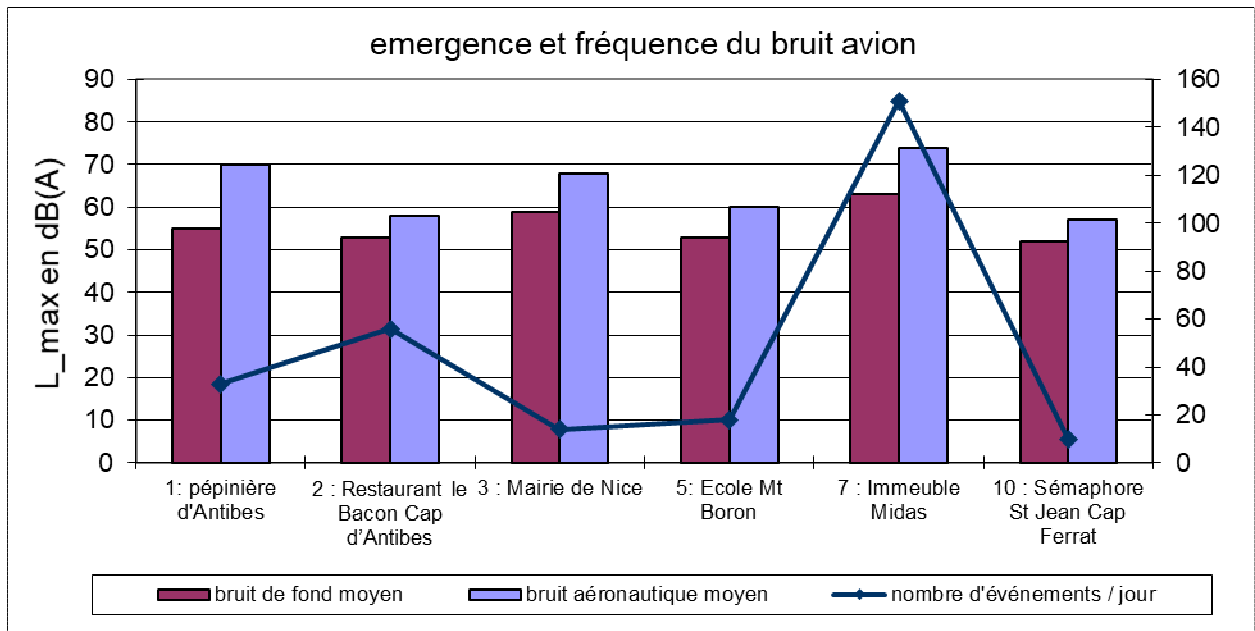
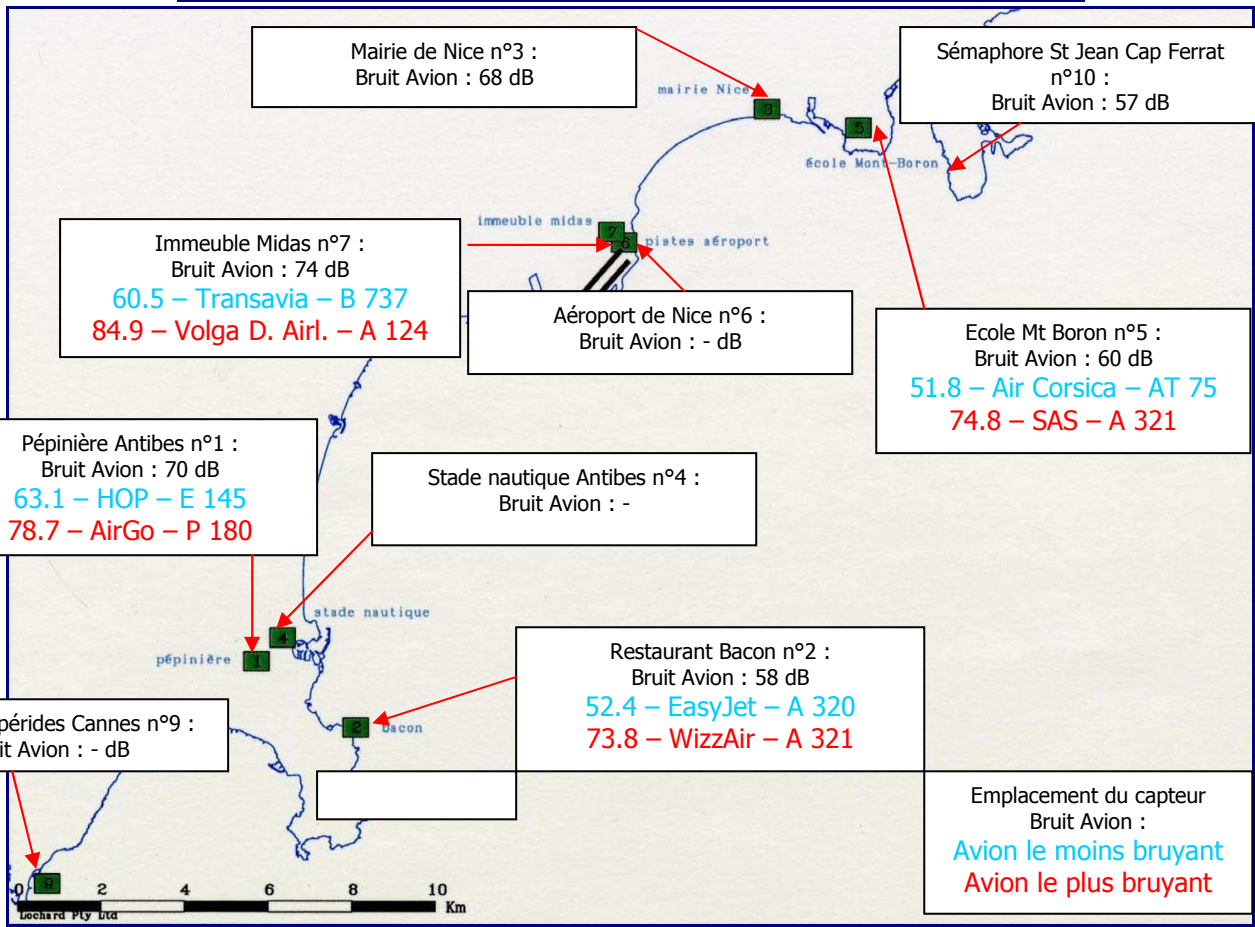


UTILISATION DES PROCEDURES

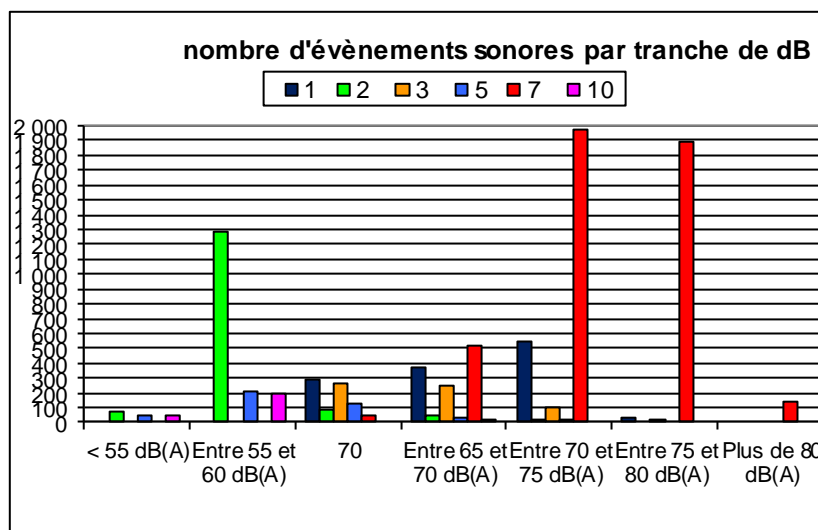
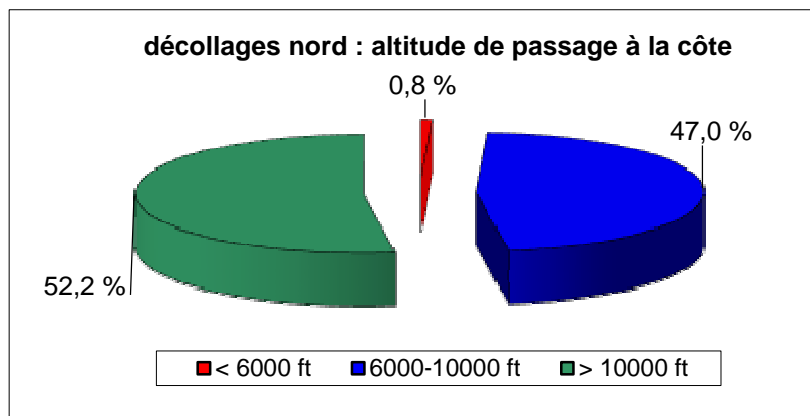
(% en nombre de mouvements)



MESURES DU BRUIT DES STATIONS FIXES

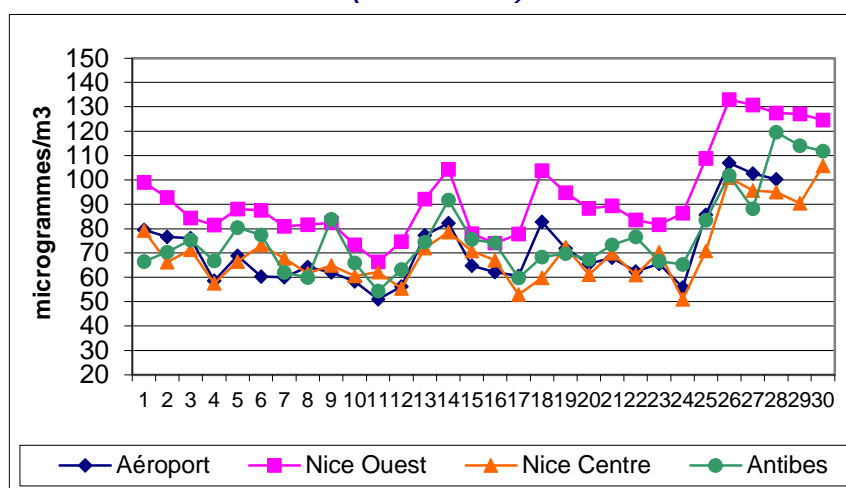


- *capteurs 4, 6 et 9 HS*



MESURES DE LA QUALITE DE L'AIR

(Ozone - O3)



- les autres polluants et les autres stations sont disponibles sur www.airpaca.org